



Colombia
www.ieee.org/colombia



WIE Colombia

Ing. Jenifer Castillo Rodríguez

Presidente

jenifercastillor@ieee.org

RNR Colombia 2007

Julio 28 de 2007

Este documento contiene información estrictamente confidencial y de propiedad intelectual de IEEE Sección Colombia.
En consecuencia este documento no podrá ser duplicado total o parcialmente para efectos distintos de la evaluación de esta propuesta y o presentación de la información en esta descrita, ni circulado a personal externo de la misma para cualquier efecto sin el debido permiso firmado del comité ejecutivo de IEEE Sección Colombia, o de la persona responsable.

AGENDA



Qué es el Grupo de Afinidad WIE?

Diagnóstico WIE

- Estadísticas generales del WIE mundial

- Situación actual del WIE en Colombia

- Por qué el potencial de las mujeres es poco aplicado en Ciencias e Ingeniería?

- Obstáculos que enfrentan los grupos WIE en Colombia

Grupos Estudiantiles WIE

Plan de Acción 2007 del WIE en la Sección

- Objetivos

- Acciones tomadas

- Acciones por ejecutar

Actividades a Realizar

Contactos WIE en Colombia

Conclusiones

Qué es el Grupo de Afinidad Women in Engineering



WIE está dedicado a atender aspectos importantes y tratar de resolver problemáticas de las mujeres ingenieras.

- Creado en 1994
- Los miembros de WIE deben ser miembros de IEEE
- Membresía abierta en 2001
- Reconocimiento oficial de Grupos de Afinidad WIE en 2002
- Membresía WIE \$25 USD – Gratis para estudiantes.



Por qué grupo de mujeres???



- Porque formar un grupo es la mejor manera de interactuar y compartir información con otras personas de similares intereses.
- La mujer representa en muchos países más del 50% de la población, potenciales ingenieras.



Misión



Inspire, engage, encourage, and empower IEEE women worldwide.

Reunir y convencer a miembros profesionales y/o estudiantes del IEEE, hombres y mujeres que impulsen la labor de la Mujer dentro de la ingeniería.

Vinculación de nuevas ingenieras a la vida profesional y de nuevas estudiantes mujeres a carreras del entorno ingenieril.



Objetivos y Actividades de WIE



- Reconocer los logros de las mujeres en áreas de la eléctrica, electrónica y afines por medio de los premios de IEEE.
- Promover IEEE Member Grade advancement.
- Brindar asistencia a los grupos de afinidad WIE locales, tanto en actividades como en formación.



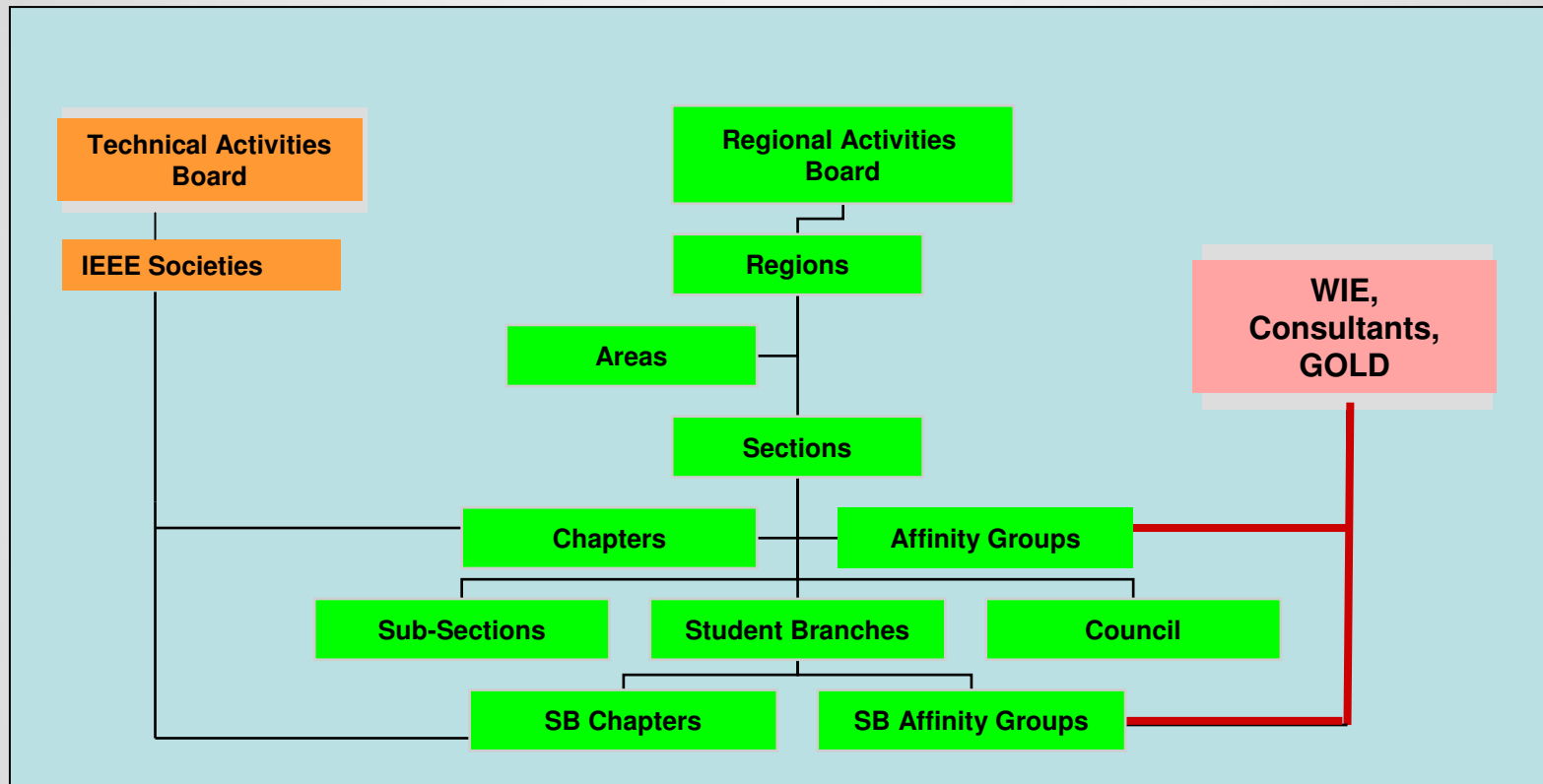
Objetivos y Actividades de WIE



- Publicar futuros eventos e información general en el WIE newsletter.
- Convoca mujeres para desempeñar roles del liderazgo en IEEE
- Administrar el IEEE Student-Teacher and Research Engineer/Scientist (STAR) Program para incentivar estudiantes de Educación Media Secundaria a estudiar ingeniería.



Dónde está WIE en el IEEE



Diagnóstico WIE



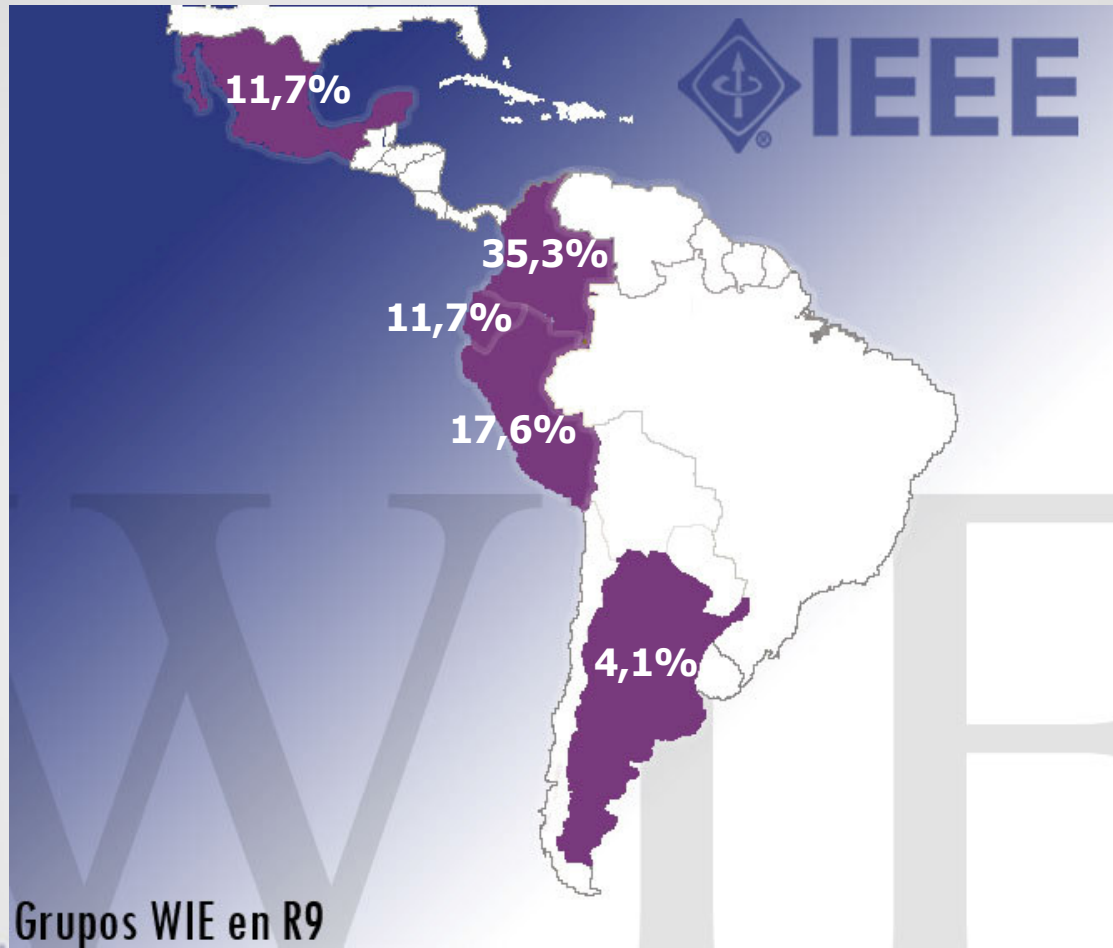
WIE tiene el 5,6% de miembros de IEEE de R9 para 2006.

Total Miembros: 1842.

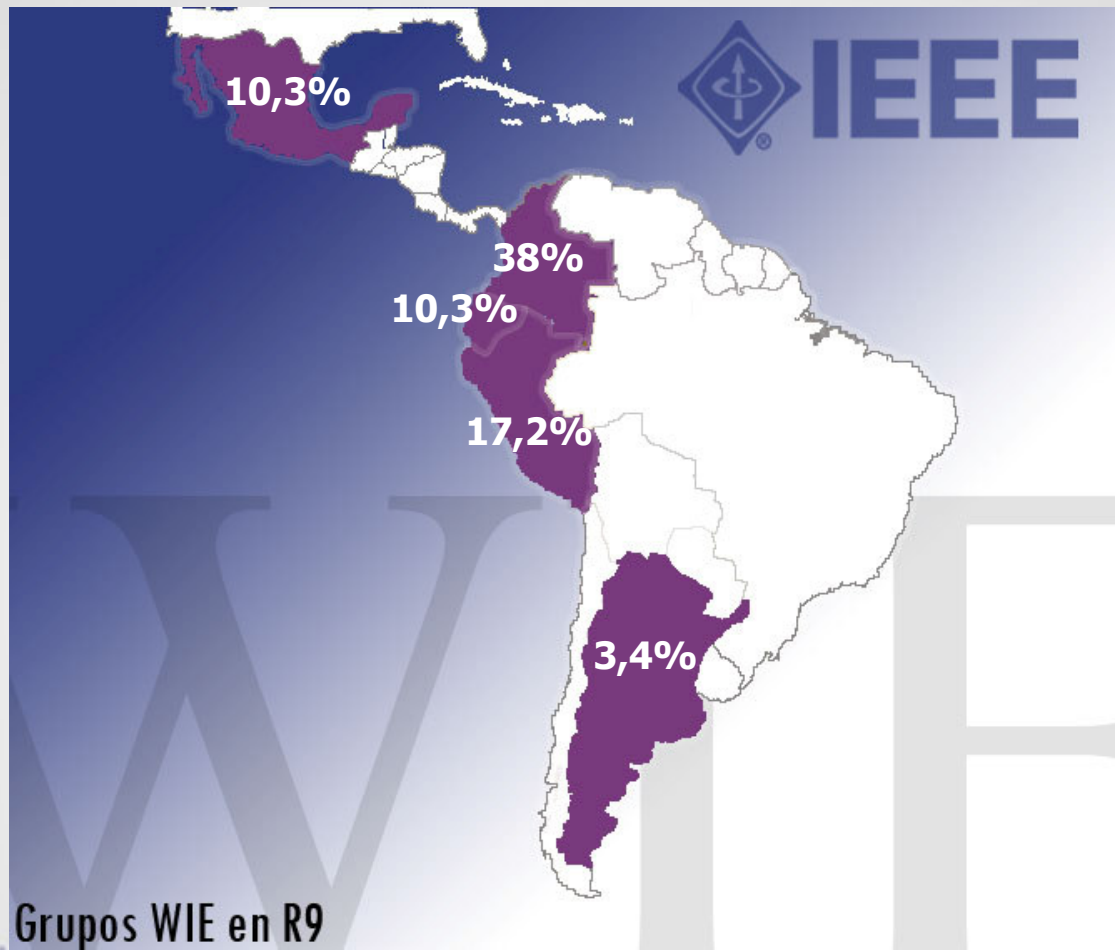
S:	1214 (65,8%)
A:	136 (7,4%)
M:	466 (25,4%)
SM:	26 (1,4%)



Diagnóstico WIE



Diagnóstico WIE



Situación Actual de WIE en Colombia



- Corporacion Universitaria de Ibague
- Escuela Colombiana de Ingeniera
- Universidad Autonoma de Occidente
- Universidad Cooperative De Ingenieria
- Universidad Distrital Francisco Jose de Caldas
- Universidad Jorge Tadeo Lozano
- Universidad Militar Nueva Granada
- Universidad de San Buenaventura
- Universidad de Santander
- Universidad Santiago de Cali
- Universidad Santo Tomas de Aquino



Por qué el potencial de la mujer es poco aplicado en Ciencias e Ingeniería???



- Relegación histórica
- Problema social y cultural
- Falta de información sobre utilidad de las ciencias e ingeniería en la industria.
- Desigualdad en cuanto a remuneración
- Falta de motivación
- Temor al rechazo, temor de ir contra el sistema





Obstáculos que enfrentan los grupos WIE en Colombia

- Precisamente la falta de mujeres en ingeniería!
- Apatía de ellas con respecto a este tipo de grupos, cuando se convoca a reuniones llegan más hombres!!!
- Mujeres piensan que se trata de un grupo feminista, sólo por el nombre: “women”.





Beneficios de un Grupo Estudiantil WIE

- Fondos para grupos de afinidad WIE – US\$200
- WIE Newsletter and WIE website. Noticias
- Web site hosting Gratis
- Material Promocional gratis
- Directorio de miembros WIE





Como formar un grupo de afinidad estudiantil WIE

- Muy Simple!!!!
- 6 miembros de IEEE.
- Presidente interno del grupo.
- Aprobación de presidente y consejero de la Rama Estudiantil.
- Conseguir un Tutor en su Facultad

Plan de Actividades de WIE en la Sección



- Participar en la nominación de mejor Grupo de Afinidad WIE mundial el próximo enero.
- Obtener este reconocimiento.
- Incrementar el número de Capítulos WIE profesionales en la Región.
- Mantener la actividades de los grupos ya formados.

Acciones Tomadas



- Representantes profesionales de WIE en las diferentes subsecciones de Colombia
- Apoyo a los grupos de afinidad estudiantiles.
- Mantener la actividades de los grupos ya formados.
- Actividades de motivación.



Acciones por Ejecutar



- Incrementar los grupos WIE
- Actividades conjuntas entre grupos estudiantiles.
- Compartir actividades con Subsecciones
- Ciencia para todos
 - Capacitación
 - Ejecución

Acciones por Ejecutar



- Visitas a colegios para motivar el estudio de ingeniería.
- Exposición de proyectos prácticos (Semana de Ingeniería)
- Incrementar actividades con capítulos técnicos
- Organización de charlas dictadas por mujeres destacadas dentro del área local
- Organización de coloquios con temas de interés actual donde las mujeres se atrevan a opinar.
- Seminarios de motivación, comunicación y liderazgo.



Actividades a Realizar

- Jornada de la Mujer en la Ingeniería

Jornada IEEE Colombia 2007

Jornada Colombiana La Mujer en la Ingeniería

Conferencistas

Ing. Mariana Medina

Universidad de San Buenaventura
La Ingeniería Biomédica en
la lucha contra el Cáncer

Dra. Elsa Reyes

Universidad de la Sabana
Importancia de la formación
humana en la vida profesional

Septiembre 7 de 2007

Auditorio Anexo León de Greiff
Universidad Nacional de Colombia
Información: wiecolombia@ieee.org



Organiza Grupos Estudiantiles WIE:

Universidad Católica de Colombia Universidad Nacional de Colombia Universidad Santo Tomás Universidad San Buenaventura Universidad Militar Nueva Granada



Colombia
www.ieee.org.co

Colombia
www.ieee.org/colombia

Contactos



- Ing. Jenifer Castillo R.
Bogotá D.C.
jenifercastillor@ieee.org
- Ing. Erika Duque B.
Medellín.
eduque@ieee.org



Thank y u

