



Colombia
www.ieee.org/colombia

Presente y Futuro del IEEE Sección Colombia

Reunión Nacional de Ramas
Estudiantiles
Medellín Julio de 2007

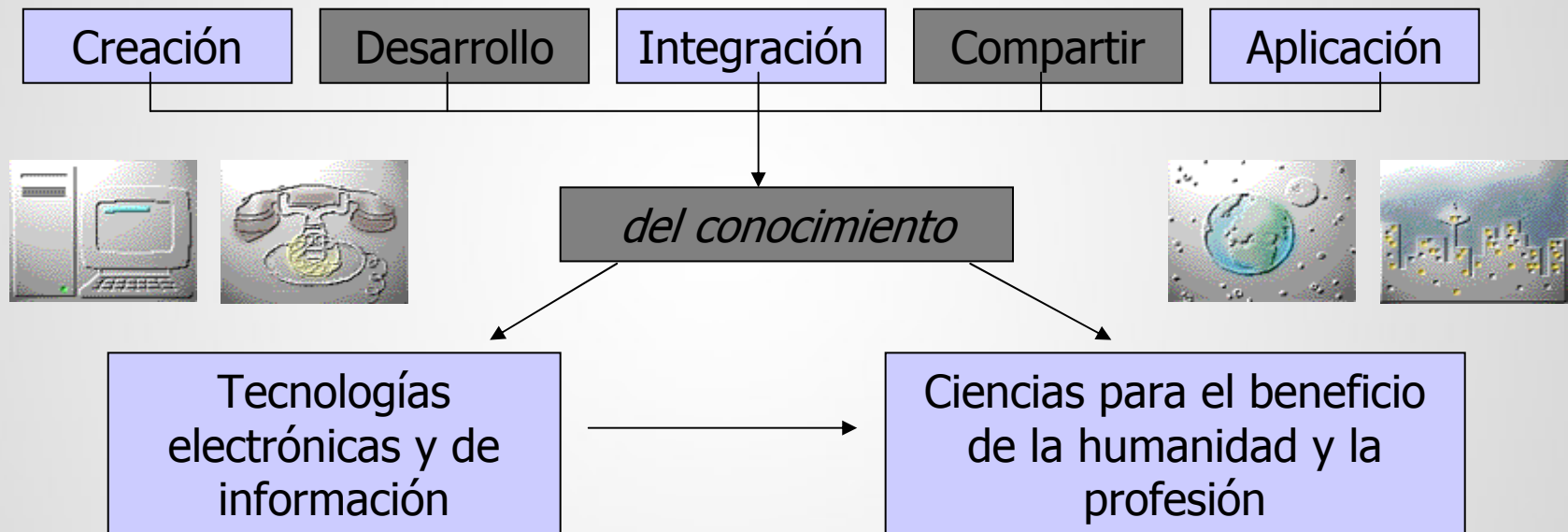
Agenda

- Quiénes somos y qué hacemos
- Nuestros Objetivos
- Nuestros planes

Que es el IEEE?



- **Asociación profesional técnica sin ánimo de lucro, con casi 400.000 miembros individuales en más de 150 países.**



1884

AIEE
American Institute of
Electrical Engineers

1912

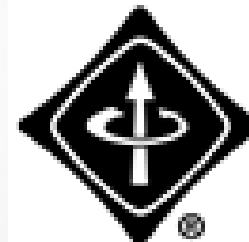
IRE
Institute of Radio
Engineers

IEEE

1963



Sede principal del IEEE, Piscataway, NJ,
desde 1973. 49.682 metros cuadrados.

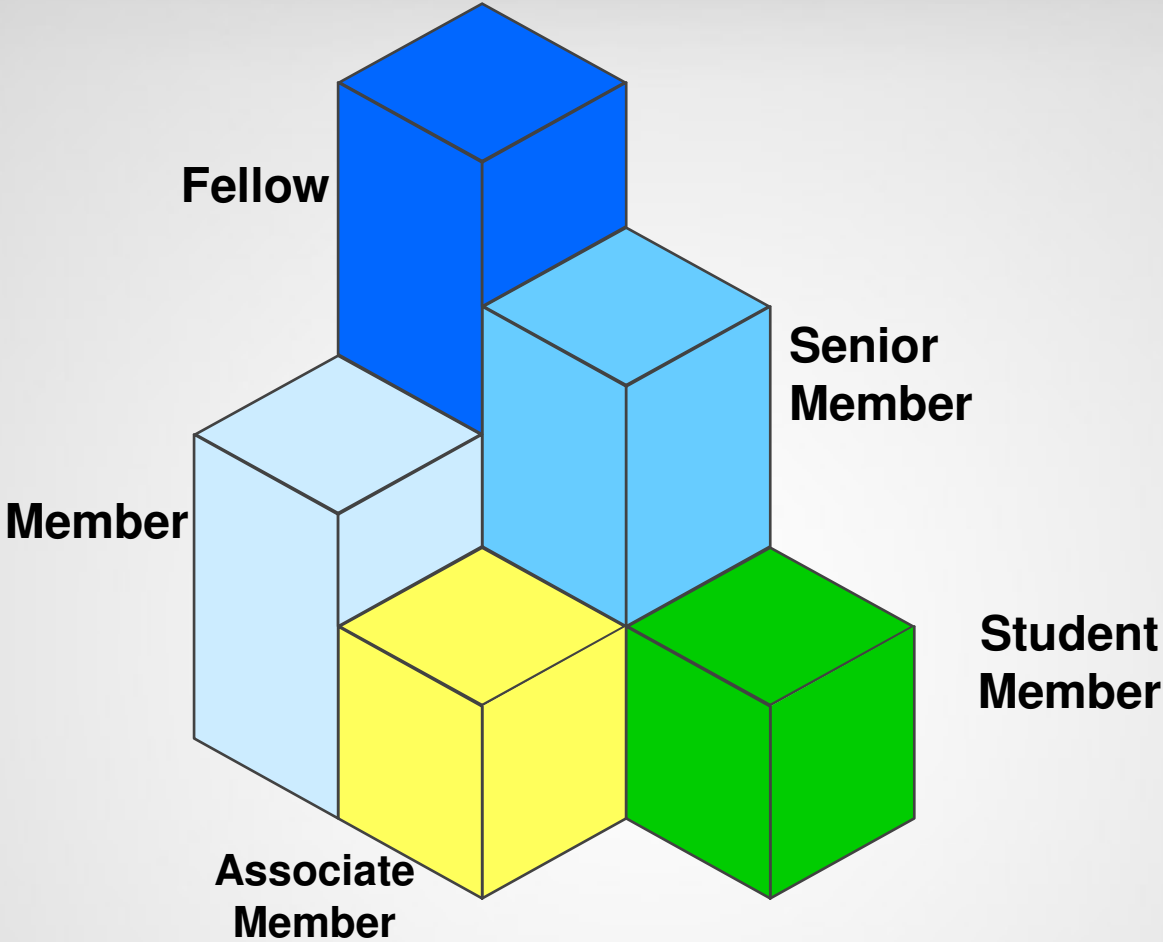


Logo: Emblema en
forma de cometa y el
símbolo para la regla
de la mano derecha.

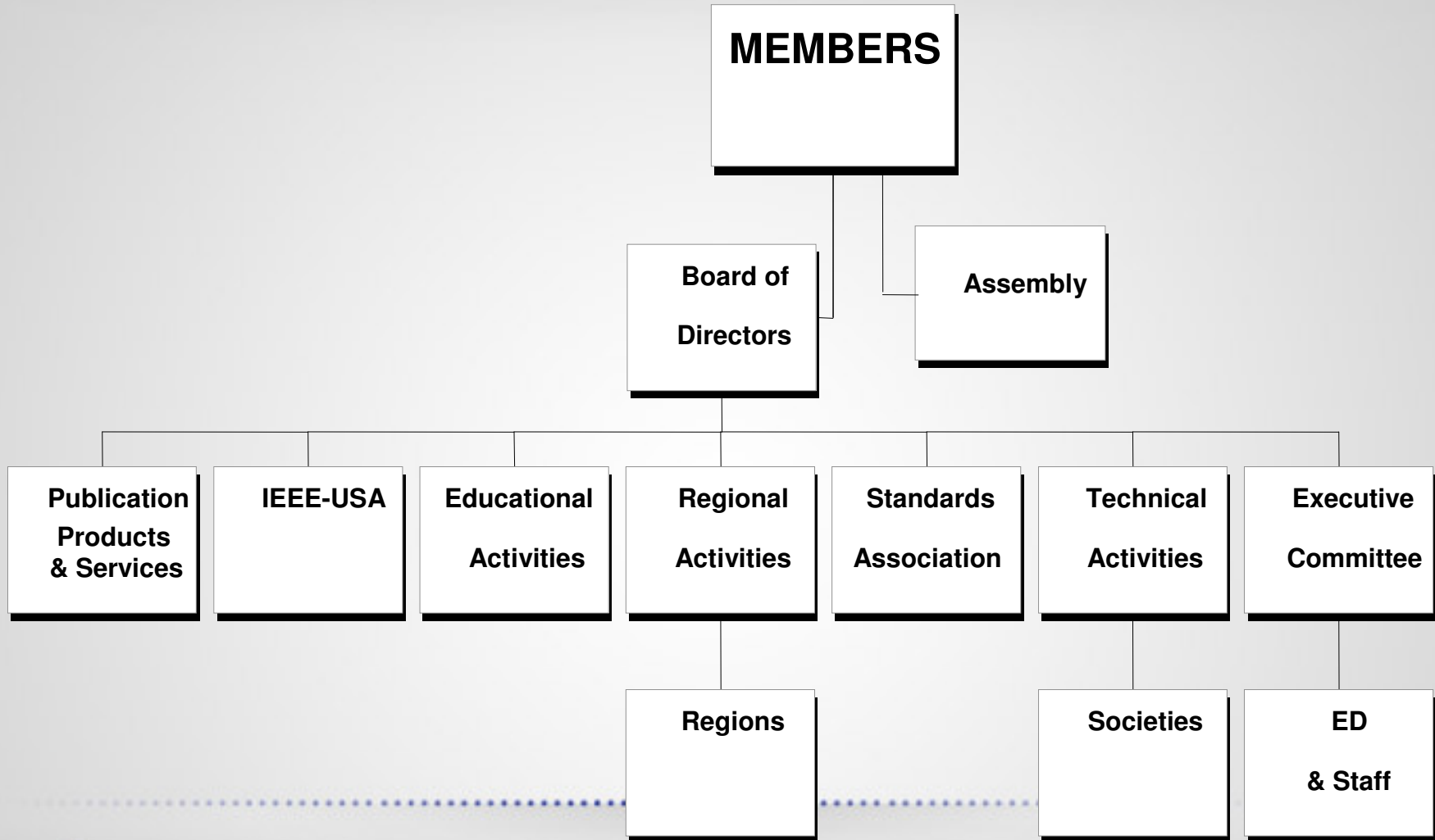
El IEEE Sección Colombia

- Es aprobada el 7 de enero de 1958
- Obtiene representación legal como Asociación Profesional IEEE Colombia en 2002.
- Fortaleza en actividades estudiantiles
- Crecimiento importante en los últimos años

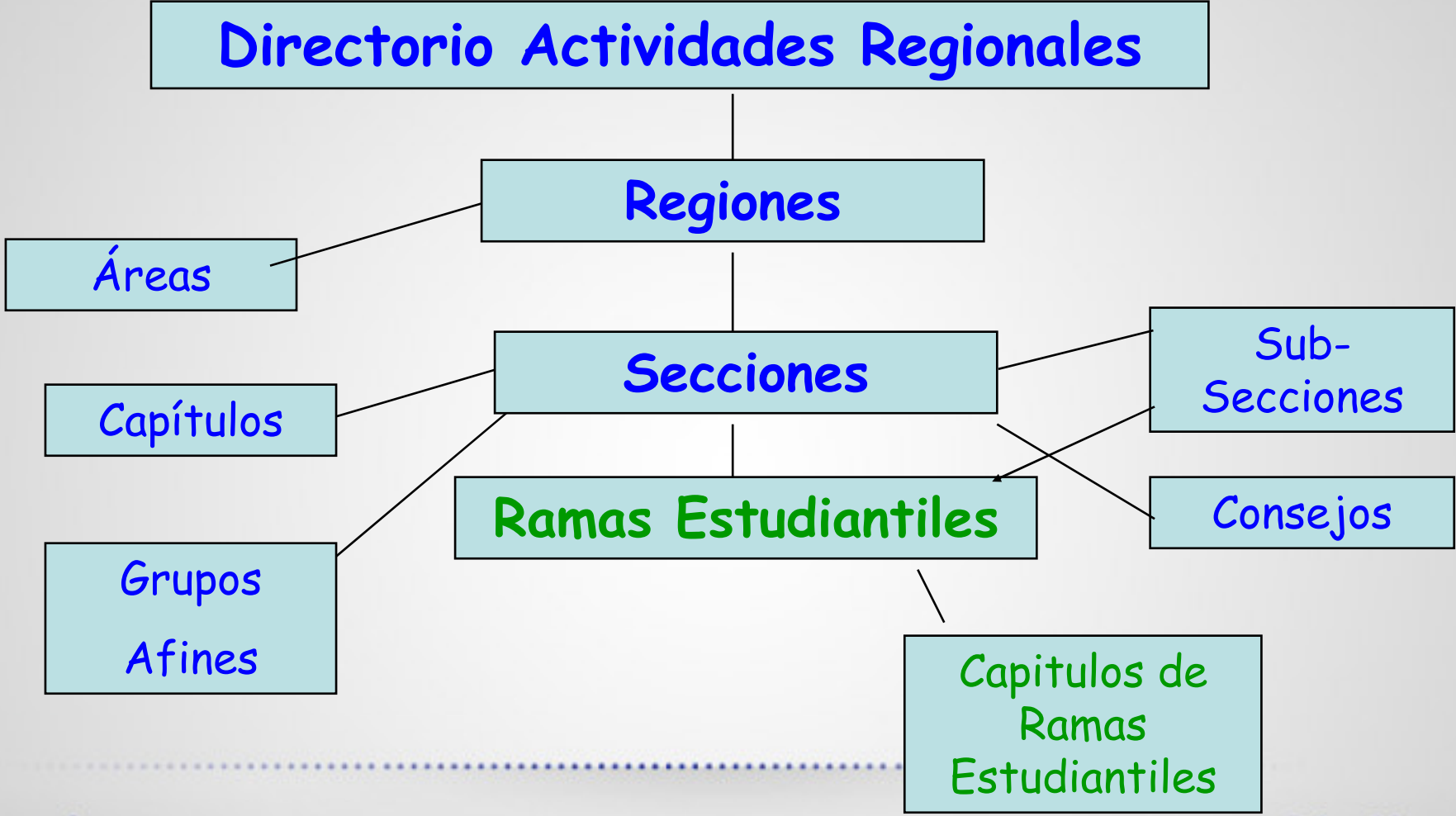
Grados de Membresía



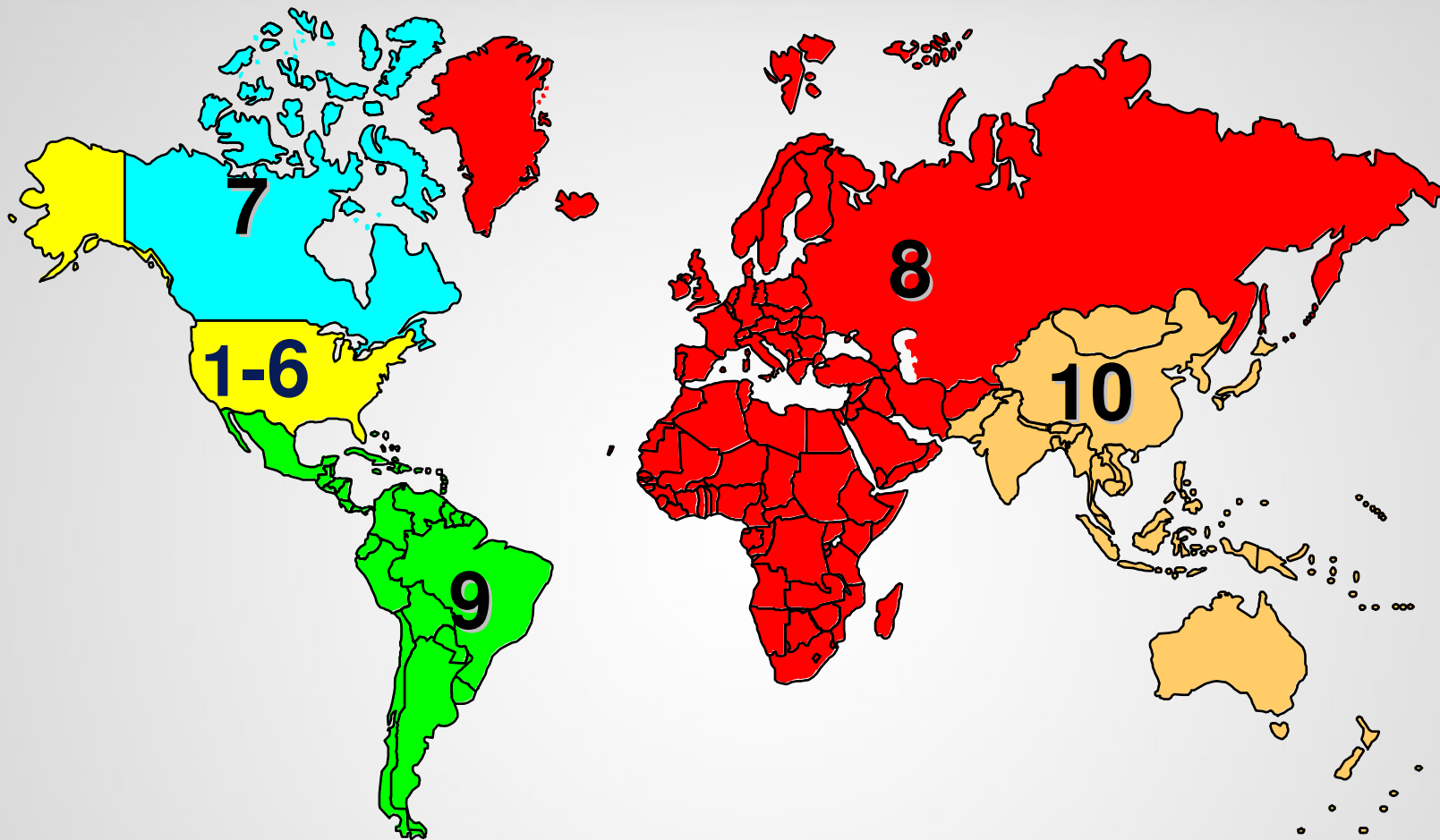
Organización General



Estructura Regional



Las Regiones del IEEE



región

Participación en 19 países.
Atiende a más de once mil ingenieros
y estudiantes de ingeniería,
científicos y otros profesionales,
dividido en:

- 4 Consejos
- 29 Secciones
- Más de 100 Capítulos Técnicos
- Más de Ramas Estudiantiles
- Más de Capítulos Estudiantiles



IEEE Sección Colombia



1 Sub Sección
9 Capítulos Técnicos
2 Grupos de Afinidad
40 Ramas Estudiantiles
1800 Miembros

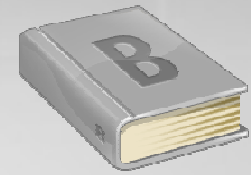
Estadísticas

Current IEEE Grade Code	Current IEEE Grade Description	Number of Members
A	Associate Member	57
AF	Affiliate	8
LM	Life Member	2
LS	Life Senior	3
M	Member	407
S	Student	1348
SM	Senior Member	14

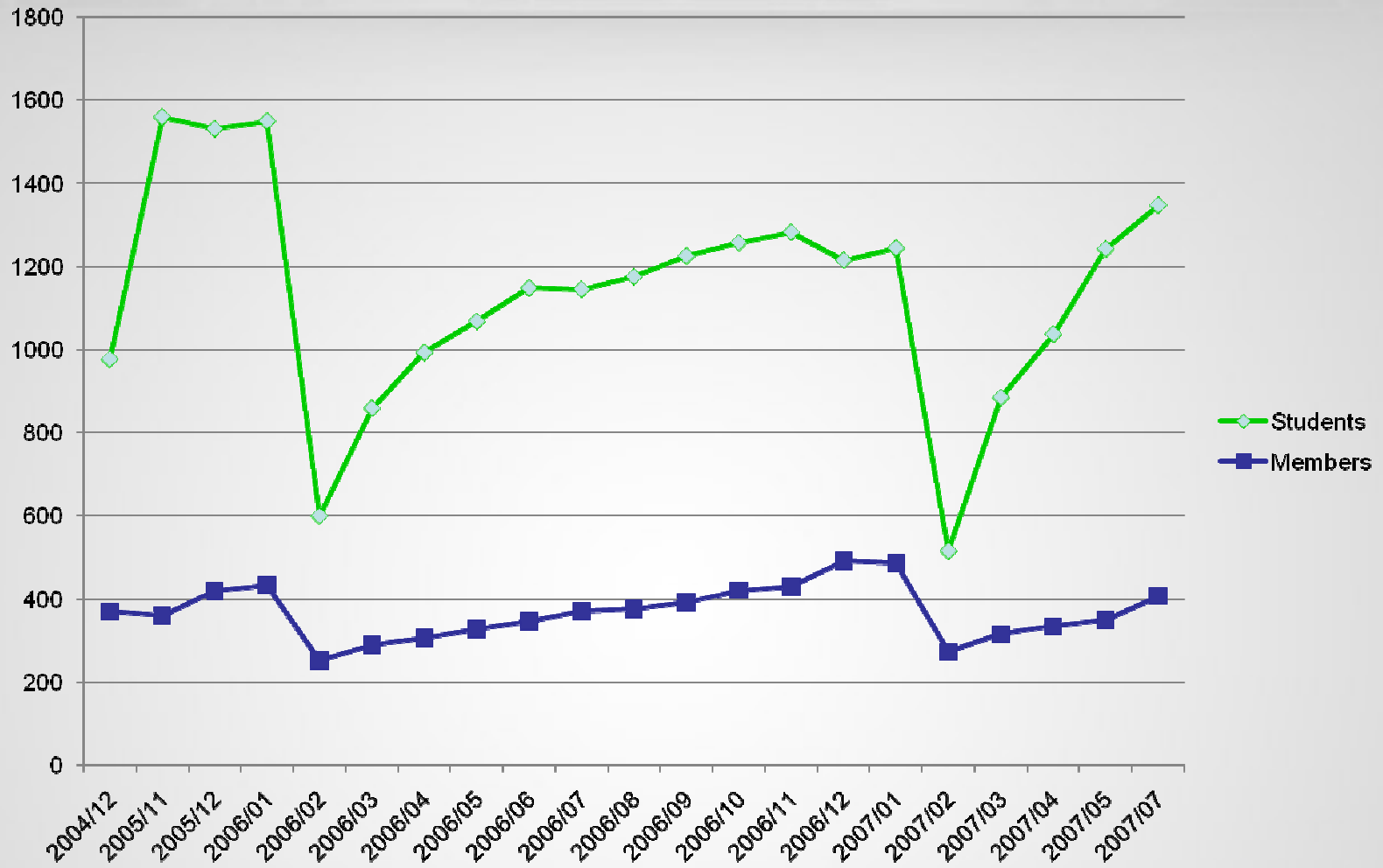
1839

Evolución 2004-2007

	TOTAL	STUDENTS	MEMBERS
2004/12	1444	978	370
2005/11	2015	1560	361
2005/12	2079	1532	420
2006/01	2104	1550	434
2006/02	902	601	252
2006/03	1201	860	291
2006/04	1355	994	306
2006/05	1446	1069	328
2006/06	1548	1149	347
2006/07	1586	1146	371
2006/08	1625	1176	376
2006/09	1697	1226	393
2006/10	1765	1258	421
2006/11	1800	1283	431
2006/12	1833	1216	493
2007/01	1852	1245	487
2007/02	836	517	273
2007/03	1253	886	316
2007/04	1424	1038	335
2007/05	1644	1243	349
2007/07	1839	1348	407
Diff 2007-2006	253	202	36

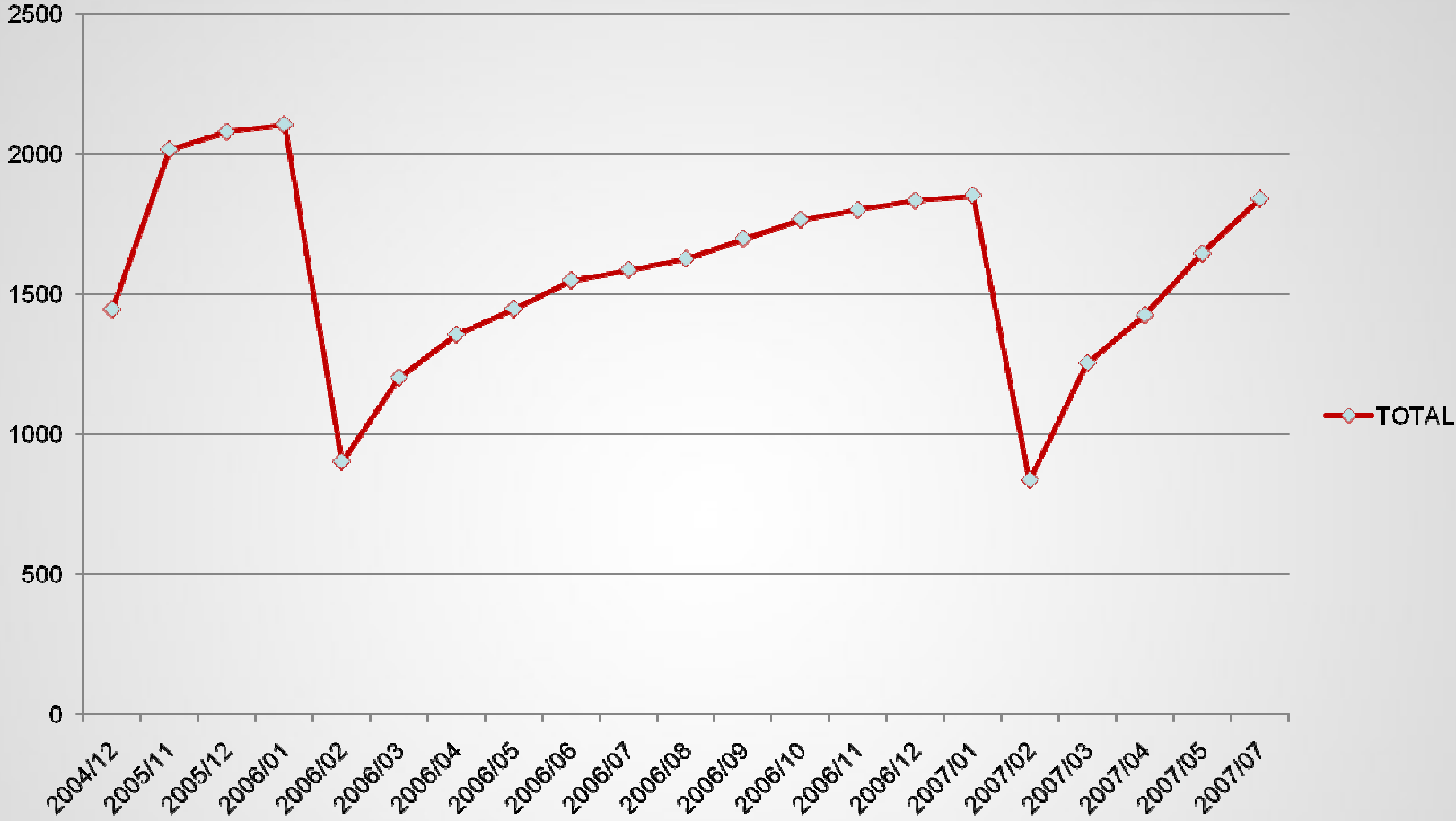


Evolución 2004-2007



Totales

TOTAL



Membresía por sociedades

	SP	BT	AP	CAS	NPS	VT	RL	CE	IM	AES	CIS	IT	IE	EM	ED	C	MTT	EMB	COM	UFFC
	1	2	3	4	5	6	7	8	9	10	11	12	13	14	15	16	17	18	19	20
Dec 2004	52	4	22	25	1	10	1	2	29	9	45	8	15	19	4	248	21	75	305	2
Dec 2005	50	4	24	22	1	8	5	3	29	6	77	8	20	24	8	1078	21	77	447	1
Dec 2006	55	5	20	25	2	15	7	2	31	6	70	9	18	47	6	219	11	82	591	2
May 2007	55	4	22	23		20	5	4	21	7	58	7	13	38	2	233	10	83	552	2

	CPMT	OE	CS	RA	E	PC	EMC	SMC	GRS	SIT	PE	DEI	MAG	IA	PEL	LEO	SSC	ITSS	PSE	WIE
	21	22	23	24	25	26	27	28	29	30	31	32	33	34	35	36	37	38	43	
Dec 2004	0	2	88	94	27	4	13	28	3	3	78	8	1	31	16	5	8	0	0	
Dec 2005	2	3	69	132	35	3	17	29	16	3	87	7	1	29	19	5	4	3	2	
Dec 2006	0	1	69	97	36	6	17	21	10	4	311	5	3	37	28	4	4	1	2	
May 2007	2	3	61	94	43	3	15	21	11	6	312	3	1	30	21	3	2	2		418



Capítulos Técnicos en Colombia

- Computer Soc.
- Communications Soc.
- Power Engineering Soc.
- Engineering in Medicine and Biology Soc.
- Circuits and Systems Soc.
- Education Soc.
- Engineering Management Soc.
- Signal Processing Soc.
- **Electromagnetic Compatibility Soc.**

Beneficios de la Membresía

- Acceso a publicaciones de muy alto nivel técnico.
- Hacer parte de una comunidad global
- Descuentos en todas las actividades
- Alias de correo electrónico
- Desarrollo profesional
- Posibilidad de participar en comités técnicos
- Desarrollar capacidades de liderazgo
- Servicio a la comunidad

NUESTROS OBJETIVOS

Como Sección

- Generar más beneficios locales para la membresía
 - Ampliar nuestra cobertura geográfica
 - Generar actividades en todas las áreas de interés de nuestros miembros
 - Acuerdos de descuentos y beneficios con otras asociaciones y empresas.
- Generar actividades de servicio a la comunidad
- Aportar al desarrollo tecnológico del país

- Aumentar la membresía entre los profesionales
 - Lograr mayor retención entre los egresados
 - Aumentar el numero de senior member
 - Terminar el 2008 por lo menos con un fellow member
- Mantener un crecimiento sostenido de la membresía estudiantil privilegiando la retención.
- Ser la sección líder de la Región 9

NUESTROS PLANES

- Premiar el crecimiento sostenido de las ramas
- Identificar y capacitar nuevos líderes
- Fortalecer la imagen institucional
- Generar una programación de actividades técnicas completa y equilibrada
- Fortalecer la parte administrativa de la organización

Próximas Actividades

2007

- CWRAS (Cartagena)
- ERES (Barranquilla)
- COLCOM (Bogotá)
- STSIVA (Barranquilla)
- CWCAS (Bogotá)

2008 – 50 Años

- Celebración 50 Años
- Jornada Técnica Sur Occidente
- T&D Latinoamérica (Bogotá, Agosto 13-15)
- RNR (Lugar ?)



**2008 IEEE PES T&D Conference and Exposition Latin America
Bogotá – Colombia
Agosto 13-15, 2008**

**2008 IEEE PES T&D Conference and Exposition Latin America
Bogotá – Colombia
Agosto 13-15, 2008**

CRONOGRAMA

Lanzamiento:	Agosto 2007
Llamado a artículos:	3 de Agosto 2007
Fecha límite de recepción de artículos:	15 Noviembre 2007
Notificación de aceptación:	30 Enero 2008
Recepción de artículos Versión Inicial:	15 Marzo 2008
Recepción de artículos Versión Final:	02 Mayo 2008
Realización del Congreso:	13-15 Agosto 2008

Para más información visite:

- www.ieee.org
- www.ieee.org.co

O escribanos a:

colombia@ieee.org